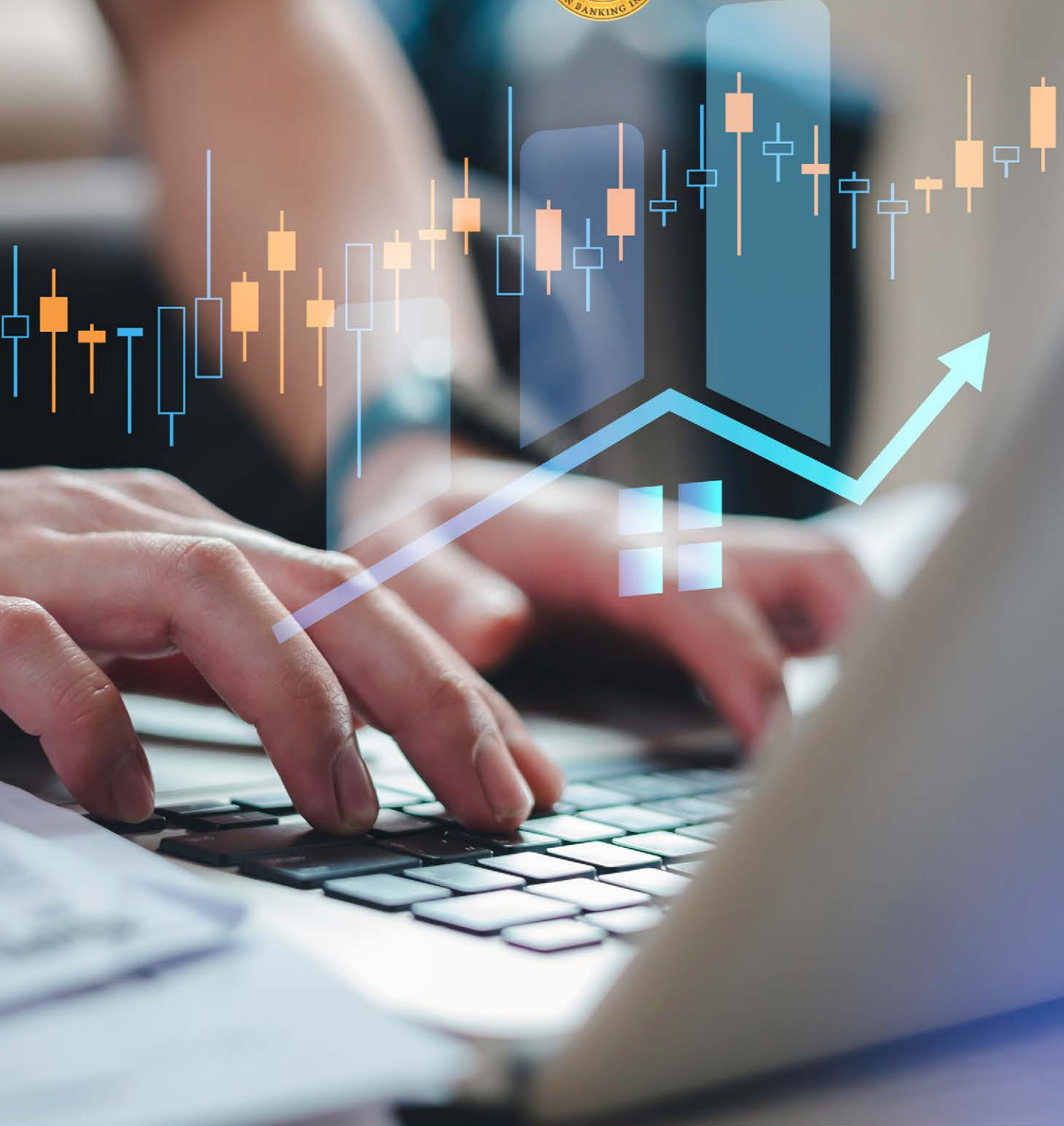


CENTRAL BANK OF EGYPT
Egyptian Banking Institute



البنك المركزي المصري
المعهد المصرفي المصري



معايير التقييم الائتماني لعملاء التمويل متناهي الصغر

وصف البرنامج:

تم تصميم هذا البرنامج ليقدمه مدخلاً في جوهر قرار منح الائتمان في البنوك والمؤسسات المالية بشكل عام، وهذه المرحلة تسبق أي مرحلة أخرى من مراحل اتخاذ القرار، وتتم هذه المرحلة من خلال عدة جلسات تحليلية لموقف العميل (متخذ القرار بالمشروع / صاحب المشروع) ولموقف المنشأة ذاتها أو المشروع ذاته وفقاً لطبيعته المشاركين بالمدخلات المحددة التي تساعد في تقديم التمويل الأصغر بطريقة مهنية تتماشى مع الممارسات المصرفية المقبولة.

الى من يوجه البرنامج:

أخصائي التمويل ومديري المجموعة ومديري الفروع للتمويل متناهي الصغر.

أهداف البرنامج:

بانتها هذا البرنامج سوف تكون قادراً على:

- شرح كيفية اجراء التحليل الشامل لنتائج الاستعلام الائتماني والميداني للعملاء.
- كيفية تحليل مصفوفة مخاطر الأعمال التجارية للمشروع.
- إعداد تسعير تنافسي للتمويل متناهي الصغر.

محتويات البرنامج:

الجزء الأول: اجراء التحليل الشامل لنتائج الاستعلام الائتماني والميداني للعملاء.

- تحليل الاستعلام الميداني، الاستعلام الائتماني.
- تحليل الزيارة الائتمانية للمنح / للمتابعة / للتجديد.
- التحليل الوصفي للخصائص السبعة للعميل 7Cs.
- التحليل الرقمي للخصائص الخمسة للعميل 5Cs.
- تطبيقات عملية متنوعة (حالة عملية).

الجزء الثاني: تحليل مصفوفة مخاطر الأعمال التجارية للمشروع.

- ماهية المخاطر واستراتيجيات التعامل معها.
- تحليل مصفوفة مخاطر المشروع.
- تحليل المستوى الأدنى المقبول للخطر. MARC
- التقييم بالنقاط للجدارة الائتمانية للتمويل متناهي الصغر Scoring.
- بطاقات التقييم الائتماني للمشروعات الصغيرة جداً.
- تطبيقات عملية متنوعة (حالة عملية).

الجزء الثالث: التسعير التنافسي للتمويل متناهي الصغر

- كيفية إعداد تسعير للتمويل متناهي الصغر.
- نسب الفوائد الحقيقية وهيكل تسعير التمويل.
- تطبيقات عملية متنوعة.

استراتيجية التقييم والحضور:

- يجب على كل مشارك ان يجتاز ٦٠٪ للحصول على شهادة إتمام.
- ٦٠٪ درجة النجاح للاختبار
- بمتوسط (٨٠٪) على درجة الاختبار، ٢٠٪ على المشاركة)

اجتياز هذا البرنامج بنجاح يؤهل المتدربين للحصول على:

- عدد ١٩ ساعات معتمدة

اللغة المستخدمة:

- العربية

متطلبات الحضور:

- لا يوجد

HOTLINE
15200
One number to better serve you!

Headquarters – Nasr City

22 A, Dr. Anwar El Mofty St., Tiba 2000
P.O.Box 8164 Nasr City, Cairo, Egypt
Tel.: (+2) 02 24054472
Fax: (+2) 02 24054471

Working hours: 9:00 am - 5:00 pm
www.ebi.gov.eg



Like us on

facebook.com/EgyptianBankingInstitute



Follow us on

twitter.com/EBItweets



Join us on

linkedin.com/company/egyptian-banking-institute



Watch us on

YouTube Channel: Egyptian Banking Institute (EBI)